

UPS NO BREAK

OM1500ATLCD

Protección de energía de respaldo para el hogar y para usuarios de oficina de casa

CYBER ENERGY

El sistema de voltaje ininterrumpible (UPS) de línea interactiva OM1500ATLCD de CyberEnergy, protege computadoras personales y otros equipos electrónicos (monitores, módems de cable/DSL, routers VoIP, faxes y sistemas de teatro en casa) contra apagones, variaciones de voltaje, picos, caídas de voltaje y otras anomalías eléctricas.

Con la Regulación Automática del Voltaje (AVR) el UPS estabiliza y mantiene un voltaje seguro, manteniendo niveles seguros de voltaje para los equipos conectados, sin tener que recurrir a la energía de batería.

El software de gestión PowerPanel® Personal Edition incluido, muestra características con múltiples capacidades tales como lecturas del voltaje de la energía de la entrada/salida, auto-diagnósticos y tiempo aproximado de respaldo de batería.



Aplicaciones

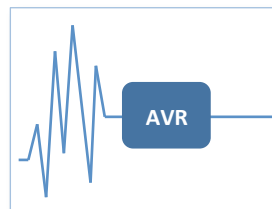
- Computadoras de escritorio
- Entretenimiento para el hogar
- Consolas de juegos
- Routers y Módems de Red
- Almacenaje de música, fotos y video

Características

- Regulación Automática del Voltaje (AVR)
- Protección de picos para teléfono y red
- 8 tomas (4 respaldo de batería y supresión de picos y 4 supresión de picos)
- Communication Port to PC (USB)
- LCD Status Display
- PowerPanel® UPS Management



Regulación Automática del Voltaje (AVR)

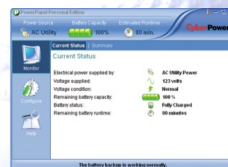


Proporciona voltaje limpio y consistente de CA, regulando automáticamente bajos voltajes y sobre voltajes, cuando el voltaje de entrada tiene fluctuaciones bajas.

POWERPANEL® EDICIÓN PERSONAL SW

Software Auto Apagado

El programa PowerPanel está compatible con Windows 8, Windows 7, Vista, XP, 2000; Windows Server 2012, 2008, 2003. El Software compatible con Mac y Linux está disponible en nuestra página web.



Frente

Vuelta

*Las funciones del Software puede variar debido a la versión de firmware y/o restricciones del hardware

UPS NO BREAK

OM1500ATLCD

Especificaciones Técnicas

CYBER ENERGY

Modelo	OM1500ATLCD
General	
Topología del UPS	Línea-interactiva
Entrada	
Voltaje	120Vac
Rango de voltaje	82-148Vac
Rango de frecuencia	50/60Hz ± 3Hz (Detección automática)
Corriente de entrada	13.9
Tipo de clavija	NEMA 5-15P
Salida	
VA	1500
Forma de Onda	Onda senoidal simulada
Voltaje de salida en batería	120VAC ±10%
Regulación Automática del Voltaje (AVR)	3 pasos de regulación
Frecuencia de salida en batería	50/60Hz ± 1HZ
Tomas	8
Tipo de tomas	NEMA 5-15R
Tomas con batería y supresión de picos	4
Tomas con supresión de picos	4
Puertos USB para carga de dispositivos	SI
Tiempo de transferencia típico	4ms
Batería	
Tiempo de respaldo a media carga (min)	120
Tiempo de respaldo a plena carga(min)	60
Tipo de batería	Sellada de plomo acido
Cantidad de baterías	2
Tiempo de recarga típico	8 Horas
Batería de reemplazo	RBP0089
Supresión de picos y filtrado	
Supresión de picos (Joules)	245 Joules
RJ11/RJ45 Teléfono/Ethernet	SI
Administración y Comunicación	
Panel de Control LCD	SI
Puerto USB HID	SI
LED Indicadores	Encendido, Falla de Cableado
Alarmas audibles	Encendido, Batería en uso regulando sobrecarga falla de cableado
Software	PowerPanel® Personal Edition
Dimensiones físicas	
Gabinete	Torre
Dimensiones físicas	
Dimensiones (AnxAIxF) cm	14.8 x 17.8 x 29.8
Peso (kg.)	9.27
Ambiental	
Temperatura de operación	32 °F to 104 °F/0 °C to 40 °C
Humedad de operación	0% - 90% non-condensing
Disipación termica (BTU)	204.9

#Especificaciones sujetas a cambio sin previo aviso debido a la mejora continua de nuestros productos. ©2015 CyberPower Systems.

2 AÑOS DE GARANTÍA



Distribuido por:

CyberEnergy:
Instalaciones de
fabricación; ISO
9001:2000, y
ISO 14000
Aprobado